



# DER STUDIEN- GUIDE

FÜR LEHRÄMTER DER  
UNIVERSITÄT ROSTOCK

WS 2023/24



# INHALTSVERZEICHNIS

KLICKE AUF EINEN GLIEDERUNGSPUNKT UND  
DU GELANGST DIREKT ZUR PASSENDEN SEITE



## 1. Uni Standorte

## 2. Organisation des Studiums

2.1 Online-Dienste der Uni Rostock

2.2 Stundenplanbau, Modulverzeichnis, LSF, Stud.IP, ILIAS, Prüfungsportal

2.3 Uni-Lexikon

## 3. Uni Guide

3.1 Wann bin ich eine fertige Lehrkraft?

3.2 Studienaufbau, Definitionen, SPSO

3.3 Beratung und Uni Alltag

3.4 Erste-Hilfe-Fragen

3.5 Weitere Fragen?

# HERZLICH WILLKOMMEN



... an der Universität Rostock.

Dieser Studienguide soll Dir den Start in Dein Studileben erleichtern und als Orientierung dienen, um Dich an der Uni Rostock zurechtzufinden.

Der Guide enthält aber auch zentrale Informationen, die im weiteren Verlauf des Studiums wichtig sind.

Wenn Du Fragen oder Anregungen hast, kannst Du uns gern kontaktieren: [FRAGEN.LEHRAMT@UNI-ROSTOCK.DE](mailto:FRAGEN.LEHRAMT@UNI-ROSTOCK.DE).

Jetzt aber: Viel Erfolg und vor allem viel Spaß!

Dein ZLB UR-Team



# MEIN 1. TAG AN DER UNI



# 1. UNI-STANDORTE

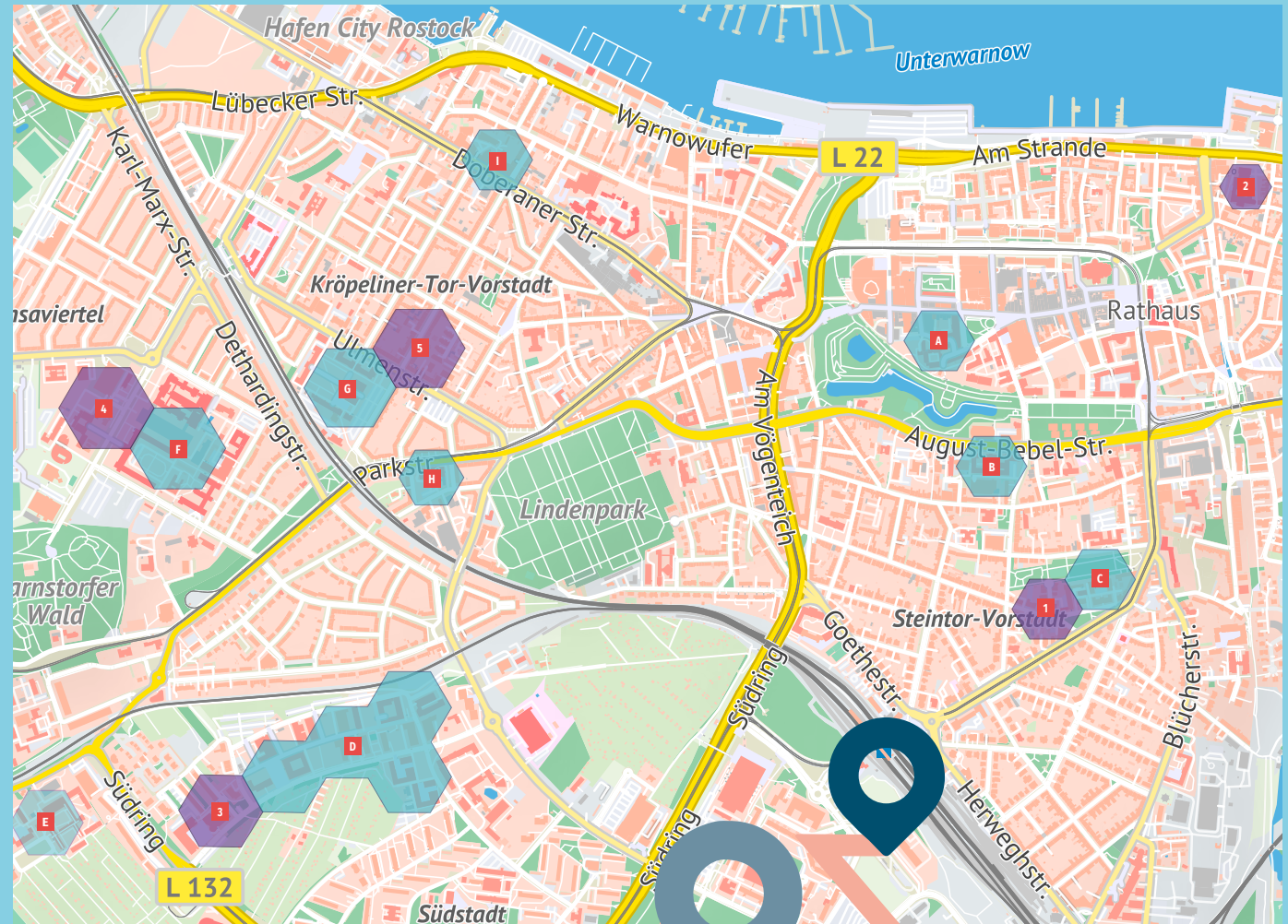
VERSCHIEDENE STANDORTE DER UNI ROSTOCK,  
AN DENEN DU AUCH UNTERWEGS SEIN WIRST.

## GEBÄUDE:

- A STANDORT INNENSTADT**  
Universitätshauptgebäude  
(Rektorat, Verwaltung), Theologie
- B PHILOSOPHISCHE FAKULTÄT**
- C STANDORT ST.-GEORG-STRASSE**  
Studierendenwerk, BAföG-Amt, Wohnheim
- D CAMPUS SÜDSTADT**  
Universitätsbibliothek, Wohnheime, Natur- und  
Ingenieurwissenschaften
- E CAMPUS JUSTUS-VON-LIEBIG-WEG**  
Agrar- und Umweltwissen-  
schaften, Universitätssporthalle
- F STANDORT UNIVERSITÄTSMEDIZIN**
- G CAMPUS ULMENSTRASSE**  
Bereichsbibliothek, Audimax, Universitätssporthal-  
le, Wirtschafts- und Sozialwissenschaften, Juristi-  
sche Fakultät
- H STANDORT PARKSTRASSE**  
Student Service Center,  
AStA/StuRa, Praktikumsbüro, ZPA
- I ZENTRUM FÜR LEHRKRÄFTEBILDUNG UND  
BILDUNGSFORSCHUNG**

## MENSEN:

- 1 MENSA ST.-GEORG-STRASSE**
- 2 MENSA KANTILENE (HMT)**
- 3 MENSA SÜD**
- 4 MENSA MULTIPLE CHOICE**
- 5 MENSA ULME**



## 2. ORGANISATION DES STUDIUMS



### DU BIST ERSTSEMESTER\*IN AN DER UNI ROSTOCK,

... dann hast Du sicher schon einen Brief per Post mit Deinem Nutzerkennzeichen und einem Aktivierungscode erhalten.

- Folge den Anweisungen in diesem Brief, damit Du die Online-Dienste der Uni Rostock nutzen kannst.
- Auf den folgenden Seiten zeigen wir Dir, welche das sind und welche für Dich besonders wichtig sind.
- Mit dem Nutzerkennzeichen und Deinem Code kannst Du Dein E-Mail-Konto freischalten. Die Kommunikation in Deinem Studium wird ausschließlich über E-Mails stattfinden. **Checke also regelmäßig Dein Postfach!**



# 2.1 ORGANISATION DES STUDIUMS

KLICKE AUF DIE SCHALTFLÄCHEN UND DU GELANGST ZU DEN LINKS.



## ONLINE-DIENSTE DER UNI ROSTOCK

- **Stud.IP:** Online-Einschreibung und Verwaltung von Lehrveranstaltungen
- **LSF:** Zentrales Vorlesungsverzeichnis
- **Modulverzeichnis**
- **Studien- und Prüfungsportal:** Anmeldung von Modulprüfungen, Herunterladen der Studienbescheinigung, Leistungsübersicht  
→ Zugang zu Big Blue Button
- **E-Mail**
- Dienste der **Universitätsbibliothek**
- Netzzugang von zu Hause mit **Remote Desktop**, vom Arbeitsplatz, WLAN, uvm.
- **ILIAS:** Lehr- und Lernplattform

**SCHAU DIR DAZU AUCH DIE VIDEOS AN.**

(STUDIEN- UND PRÜFUNGSportal, ILIAS, STUD.IP)



## 2.2 ORGANISATION DES STUDIUMS



### STUNDENPLANBAU

Zu Beginn des Studiums ist es nicht leicht, sich den eigenen Stundenplan zu erstellen. Aber keine Sorge - die Uni stellt Dir viele Hilfsangebote zur Verfügung. Auch u.a. die Fachschaften oder das ZLB UR unterstützen Dich gern beim Stundenplanbau.

**Alle wichtigen Informationen findest Du hier.**





## 2.2 ORGANISATION DES STUDIUMS

**MODUL  
DATENBANK**

### MODULVERZEICHNIS / MODULDATENBANK

- ausführliche Modulbeschreibungen zu Deinen studierten Fächern
- Überblick über Module und Leistungen mit Prüfungsform
- Suche mit Hilfe der Modulnummer aus der SPSO

The screenshot shows a search interface for modules on the University of Rostock website. The page title is 'Suche nach Modulen' and it includes a search bar with the text 'Suche nach Modulen'. Below the search bar, there are options to select the number of results to display: 'Ergebnisse anzeigen: 10 20 30 50 100'. The search criteria section includes a 'Modulnummer' field with the value '1234567' and a 'Modulname' field. Under 'Moduleigenschaften', there are dropdown menus for 'Leistungspunkte', 'Modultypus', 'Moduldauer', and 'Lehrsprache', all set to 'Alles auswählen'. Under 'Modulnutzung', there is a dropdown menu for 'einem Studiengang zugeordnet' set to 'Alles auswählen'. At the bottom, there are buttons for 'Suche starten' and 'Einträge/Änderungen verwerfen'.

## 2.2 ORGANISATION DES STUDIUMS

LSF

### LSF: ZENTRALES VORLESUNGSVERZEICHNIS

- Suche nach allgemeinen oder fachspezifischen Lehrveranstaltungen
- Auflistung der Lehrveranstaltungen  
(für die studierten Fächer und das jeweilige Fachsemester)
- Informationen zu Veranstaltungsorten oder Raumbelagungen
- Zum Stundenplanbau und zur Planung des Semesters  
(direkte Verknüpfung der Lehrveranstaltungen mit den dazugehörigen Veranstaltungen im Portal Stud.IP)

## 2.2 ORGANISATION DES STUDIUMS



**STUD.IP**

### **STUD.IP: ONLINE-EINSCHREIBUNG UND VERWALTUNG VON LEHRVERANSTALTUNGEN**

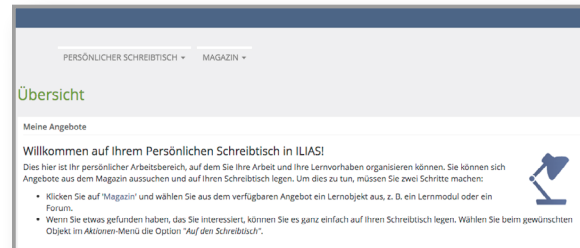
- Online-Einschreibung in Deine Lehrveranstaltungen
- seminarbegleitendes Portal für Materialien  
z.B. Präsentationen, Ablaufpläne, Literaturhinweise oder Handouts
- Integration der Lehrveranstaltung in Deinen Stundenplan  
(nach erfolgreicher Anmeldung)
- wichtige Informationen und Hinweise für Deine Kurse
- Kommunikationsplattform für Dich mit Lehrenden und Deinen Kommiliton\*innen

## 2.2 ORGANISATION DES STUDIUMS

ILIAS

### ILIAS: LEHR- UND LERNPLATTFORM

- ebenfalls Zugriff auf Deine Lehrveranstaltungen
- Bereitstellung von Materialien (wie in Stud.IP) und interaktive Lernmodule für Seminare
- Nutzung ist von Lehrpersonen und der Lehrveranstaltungsform abhängig



## 2.2 PRÜFUNGSANMELDUNG

### PRÜFUNGS PORTAL ZUR ANMELDUNG VON MODULPRÜFUNGEN

PRÜFUNGS  
PORTAL

- Das Prüfungsportal [www.pruefung.uni-rostock.de](http://www.pruefung.uni-rostock.de) wird in jedem Semester für einen festgelegten Zeitraum geöffnet, damit Du Dich für Deine Modulprüfungen anmelden kannst.
- Nach der Anmeldung wird ggf. geprüft, ob Du zu den jeweiligen Prüfungen zugelassen bist. (z.B. wenn Vorleistungen (Protokolle, o.Ä.) vor der Prüfung erbracht werden müssen)
- Unter dem Reiter „Angemeldete Prüfungen“ findest Du Datum, Uhrzeit, Ort der Prüfung und Prüfer\*in.
- Wenn Du aus Krankheitsgründen Deine Prüfung nicht antreten kannst, musst Du dieses [Formular](#) ausfüllen und beim ZPA abgeben.
- Außerdem hast Du die Möglichkeit, Modulprüfungen im regulären Versuch bis 14 Tage vor dem Prüfungstermin abzumelden. Dazu musst Du rechtzeitig dieses Formular beim ZPA einreichen.

## 2.3 KLEINES UNI-LEXIKON



Du brauchst ein paar **Grundbegriffe und Abkürzungen**, um Dich in Deinem Studium zurechtzufinden.

Diese kannst Du aber auch in der **Rahmenprüfungsordnung (RPO-LA, RPO-BA/MA )** nachlesen.

## 2.3 KLEINES UNI-LEXIKON

<b>AStA</b>	Allgemeiner Studierendenausschuss
<b>Bebeltower</b>	Gebäude der philosophischen Fakultät in der August-Bebel-Straße 28 (die ersten zwei Ziffern der Raumnummer geben die Etage an)
<b>Evaluation</b>	Lehrveranstaltungsauswertung am Ende des Semesters, wird freiwillig von der Fakultät durchgeführt
<b>fakultativ</b>	freiwillige Veranstaltung
<b>Fakultät</b>	Zusammenschluss mehrerer Institute zu einer Organisationseinheit innerhalb der Uni
<b>FaLBi</b>	Fachschaftsrat Bildungswissenschaften
<b>FSR</b>	Fachschaftsrat
<b>Grünes Ungeheuer</b>	Spitzname für das Gebäude in der Parkstraße 6
<b>H</b>	Haus (meist auf dem Ulmencampus)



## 2.3 KLEINES UNI-LEXIKON

<b>HMT</b>	Hochschule für Musik und Theater Rostock
<b>HS</b>	Hörsaal
<b>Institut</b>	„Fachbereich“ innerhalb der Universität
<b>LA</b>	Lehramt
<b>LP</b>	Leistungspunkt, 1 LP entspricht 30 Stunden Arbeitszeit (= ECTS)
<b>LPA</b>	Lehrerprüfungsamt des Landes Mecklenburg-Vorpommern
<b>LPVO</b>	Lehrerprüfungsverordnung: Gesetz des Landes M-V zur Lehrerausbildung und Staatsexamensprüfung
<b>LV</b>	Lehrveranstaltung





## 2.3 KLEINES UNI-LEXIKON

<b><u>Nachteilsausgleich</u></b>	Ausgleich aufgrund von andauernder oder chronischer körperlicher Beeinträchtigung oder Behinderungen oder wegen der Betreuung von Kindern oder Angehörigen
<b>obligatorisch</b>	Pflichtveranstaltung
<b>Semester</b>	ein Studienhalbjahr, bestehend aus Vorlesungszeitraum und vorlesungsfreier Zeit
<b>SoSe</b>	Sommersemester, 01.04. – 30.09. (in der Regel)
<b><u>SPSO</u></b>	Studien- und Prüfungsordnung die Modulinhalte zeigen, es gilt die aktuellste Fassung
<b><u>SSC</u></b>	Student Service Center, Informations-/ Beratungsangebote für Studierende
<b><u>StuRa</u></b>	Studierendenparlament (Studierendenrat)
<b>SWS</b>	Semesterwochenstunden, eine SWS entspricht 45 Minuten



## 2.3 KLEINES UNI-LEXIKON

### **TOP**

Tutorien- und Orientierungsprogramm des ZLB UR für Studienanfänger\*innen im Lehramt

### **Ulme**

Campus Ulmenstraße

### **VL**

Vorlesung

### **vorlesungsfreie Zeit**

Zeit im Semester, in der keine Veranstaltungen stattfinden. Hier schreibst Du Prüfungen, Hausarbeiten, machst Praktika und hast „Ferien“.

### **Vorlesungszeitraum**

Zeit im Semester, in der Veranstaltungen stattfinden: 14 Wochen pro Semester, im SoSe gibt es eine zusätzliche „Projektwoche“ nach Pfingsten.

### **WiSe**

Wintersemester: 01.10. – 31.03. (in der Regel)

### **ZLB UR**

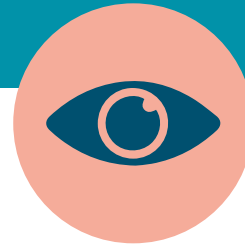
Zentrum für Lehrkräftebildung und Bildungsforschung der Uni Rostock: Themen, Veranstaltungen und Infos rund ums Lehramtsstudium

### **ZPA**

Zentrales Prüfungs- und Studienamt der Universität Rostock für Lehrämter (Prüfungsverwaltung)



## 3. UNI GUIDE



Wir wollen Dir hier einen  
**Überblick über Dein Studium** geben.

Du findest alle Informationen auch noch etwas  
ausführlicher in unserem [Lehramtsportal](#).



# 3.1 WANN BIN ICH EINE FERTIGE LEHRKRAFT?

## AUFBAU DER LEHRKRÄFTEBILDUNG

3. PHASE: BERUFSEINSTIEG					
LPA IQ M-V	C	2. STAATSEXAMEN			
	B	2. PHASE: REFERENDARIAT			
	A	2. PHASE: REFERENDARIAT			
LPA	10	PRÜFUNGSSEMESTER:			
	9	1. STAATSPRÜFUNG			
UNI HRO	8	1. PHASE: STUDIUM			
	7	1. PHASE: STUDIUM			
	6	1. PHASE: STUDIUM			
	5	1. PHASE: STUDIUM			
	4	1. PHASE: STUDIUM			
	3	6 LP	12 LP	6 LP	6 LP
	2	6 LP		12 LP	
	1	6 LP	6 LP	6 LP	6 LP

Das Studium dient der theoretischen Annäherung an den Beruf und ist verbunden mit ersten praktischen Erfahrungen sowie der fachwissenschaftlichen Vertiefung.

Im Referendariat erwirbst Du berufspraktische Kompetenzen.

Aber erst mit den Berufseinstiegsjahren wirst Du Routinen für Deine Tätigkeit als Lehrkraft erwerben können.

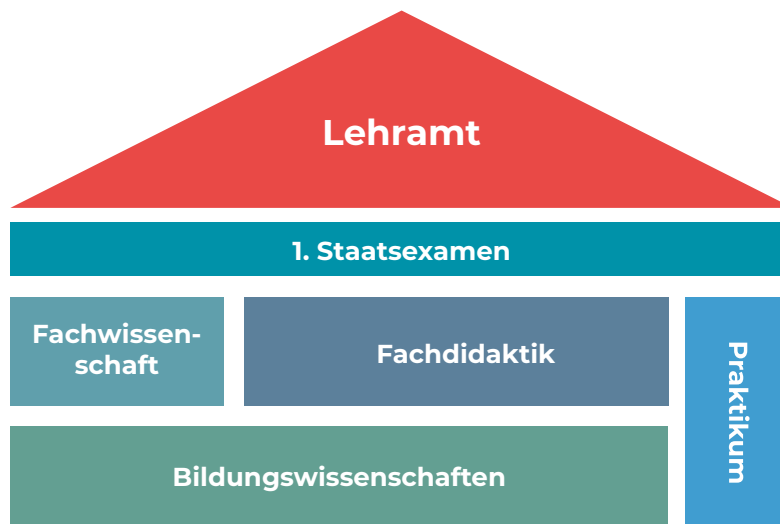
Der Weg, Lehrerin und Lehrer zu sein ist ein langer!

Beispiel für die modulare Struktur des Studiums.



## 3.2 STUDIENAUFBAU

### 1. PHASE: BAUSTEINE DES LEHRAMTSSTUDIUMS



- Dein Lehramtsstudium ist aus verschiedenen Bausteinen zusammengesetzt.
- Diese Bausteine bestehen aus Modulen.

## 3.2 STUDIENAUFBAU



Ein **MODUL** ist ein abgeschlossener Baustein in Deinem Studium. Dieser Baustein besteht aus verschiedenen Lehrveranstaltungen, die Du besuchen musst und vorgesehenen Leistungen, die Du erbringen musst.



**LEHRVERANSTALTUNGEN** sind Kurse, die Du belegst. Das können Vorlesungen, Seminare, Übungen, Tutorien oder praktische Übungen sein. Deine SPSO gibt vor, wie viele und welche Lehrveranstaltungen Du in welchem Semester besuchen musst.



Mit der **MODULPRÜFUNG** schließt Du ein Modul ab. Hier wird geprüft, ob die erlernten Inhalte und die neuen Fähigkeiten und Kompetenzen von Dir angewandt werden können. Modulprüfungen können schriftliche Klausuren, Hausarbeiten, Präsentationen, Berichte oder mündliche Prüfungen sein. Nachdem die Modulprüfung bestanden ist, werden die Leistungspunkte für das Modul im Prüfungsportal eingetragen. Das Lehramtsstudium umfasst 300 Leistungspunkte (LP) mit Ausnahme des Studiengangs Lehramt für Sonderpädagogik.



## 3.2 STUDIENAUFBAU

KLICKE AUF DIE SCHALTFLÄCHEN UND  
DU GELANGST ZU DEN LINKS.



### SPSO: STUDIENGANGSSPEZIFISCHE PRÜFUNGS- UND STUDIENORDNUNGEN

Die SPSO für Deinen Lehramtsstudiengang (auf Grundlage der [RPO-LA](#) und der [RPO-BA/MA](#)) regelt den Ablauf Deines Studiums.

Du findest hier:

- die Anzahl der **Leistungspunkte** für Deinen Studiengang
- die vorgesehenen **Module** im jeweiligen Semester
- Deinen Prüfungs- und Studienplan

Schau einfach mal rein!

SPSO FÜR  
LEHRAMT AN  
GRUNDSCHULEN

SPSO FÜR  
LEHRAMT AN  
REGIONALEN SCHULEN

SPSO FÜR  
LEHRAMT AN  
GYMNASIEN

SPSO FÜR  
LEHRAMT FÜR  
SONDERPÄDAGOGIK

SPSO FÜR  
LEHRAMT AN  
BERUFLICHE SCHULEN

## 3.3 BERATUNG UND UNIALLTAG

KLICHE AUF DIE SCHLAGWÖRTER UND  
DU GELANGST ZU DEN LINKS.



ANERKENNUNG VON LEISTUNGEN

AUSLANDSAUFENTHALT

ASTA

BAFÖG

BERATUNG BEI BEHINDERUNG ODER  
CHRONISCHEN ERKRANKUNGEN

BIBLIOTHEK

HOCHSCHULSPORT

ITMZ

LEHRERPRÜFUNGSAMT

MENSA

PRAKTIKA

SPRACHENZENTRUM

STUDIENGANG- UND  
FACHWECHSEL

STUDENT SERVICE CENTER

STUDIERENDENSEKRETARIAT

STUDIEREN MIT KIND

STUDIERENDENRAT

WOHNEN

SEMESTERBEITRAG

ZLB UR

ZENTRALES PRÜFUNGS- UND  
STUDIENAMT FÜR LEHRÄMTER





## 3.4 ERSTE-HILFE-FRAGEN

KLICKE AUF DIE SCHLAGWÖRTER UND  
DU GELANGST ZU DEN LINKS.



1.

Wen frage ich, wenn ich unsicher bin, ob mein Stundenplan ok ist, den ich mir gebaut habe?

- [Fachschaftsrat](#)
- [Studienfachberatung](#)
- [TOP](#)

2.

Wen frage ich, wenn ich den Kurs nicht bekomme, für den ich mich angemeldet habe?

- [Fachschaftsrat](#)
- [Studienfachberatung](#)

3.

Muss ich mir die von den Dozierenden empfohlenen Bücher alle kaufen?

- Nein. Schau erst mal in der [Universitätsbibliothek](#) nach, ob Du dort das Buch leihen kannst.

4.

An wen kann ich mich wenden, wenn ich gar keinen Plan habe, wie ich mein Studium organisiere?

- [Allgemeine Studienberatung](#)
- [ZLB UR](#)
- [TOP](#)

## 3.4 ERSTE-HILFE-FRAGEN

5.

An wen kann ich mich wenden, wenn ich unsicher bin, ob ich im richtigen Studium bin?

- [Coaching Angebote des ZLB UR](#)

6.

Ich komme mit den digitalen Angeboten der Uni nicht zurecht. Wen kann ich dazu fragen?

- [Student Service Center](#)
- [ROC \(Rostocker Online Campus\)](#)

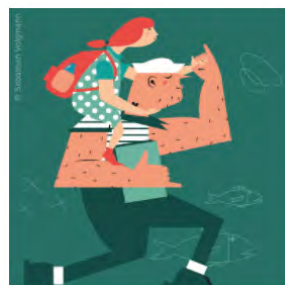
7.

Ist es ok, wenn ich erstmal keine Fragen habe?

- Auf jeden Fall, aber es werden Tage und Wochen kommen, in denen es anders ist. Dann nutze am besten die Beratungsstellen [hier](#).

## 3.5 WEITERE FRAGEN?

Antworten auf die am häufigsten gestellten Fragen rund ums Studium, zu den Prüfungen, zum Praktikum und zum Referendariat findest Du in unserem [Lehramtsportal](#).



Lehramt an Grundschulen



Lehramt an Regionalen Schulen



Lehramt an Gymnasien



Lehramt für Sonderpädagogik



Lehramt an beruflichen Schulen



Beifach

## ZU GUTER LETZT...

... hoffen wir, dass wir Dir bei Deinen Fragen helfen konnten.

Falls doch die eine oder andere Frage unbeantwortet blieb, melde Dich gerne jederzeit bei uns.

Wir wünschen Dir viel Spaß in Deinem ersten Semester, interessante Begegnungen und viel Input.

**DEIN ZLB UR-TEAM**



Uns findest Du  
auch auf Instagram!  
[@zlb\\_uni\\_rostock](https://www.instagram.com/zlb_uni_rostock)