

214
Prof.-Zimmer
 Beratung
 41,40 m²

213
Koncilzimmer
 Beratung
 69,55 m²

Achtung! Alle Maße sind vor Ort zu überprüfen.

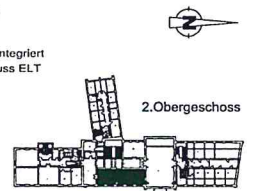
A	12.12.2011	BAL	Spülwand	
B	26.06.2012	BAL	Bank gegen Stühle ausgetauscht	
C	26.06.2012	BAL	Beleuchtung, Paneele	
D	05.09.2012	BAL	Möblierung	
Index	Datum	gezeichnet	Änderung	Verfasser

Einverständnis der nutzenden Verwaltung

BETRIEB FÜR BAU UND LIEGENSCHAFTEN M-V
 GESCHÄFTSBEREICH ROSTOCK
 WALLSTR. 2, 18055 ROSTOCK
 TEL. 0395-50040, FAX 0395-5004-124

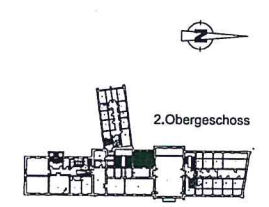
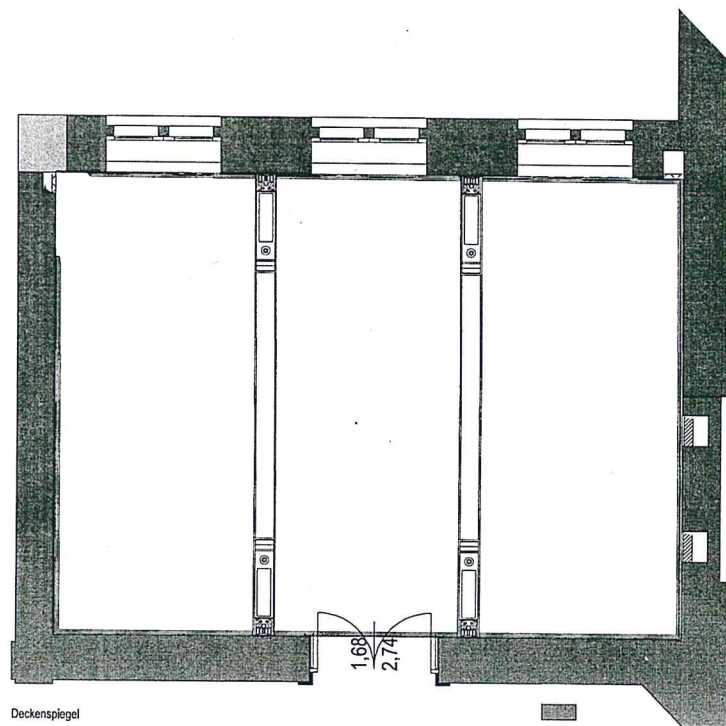
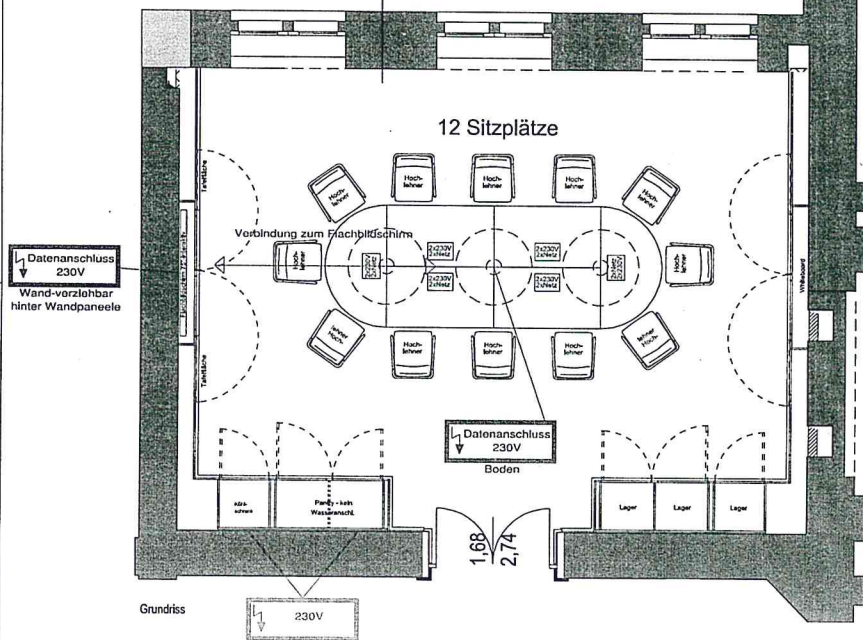
Projekt	12.12.2011	Proj.	Baldau	Arch.	Baldau
Nr.	BALDAUF		Bl. 11	Bl. 11	
Objekt	UNIVERSITÄT ROSTOCK, UNIVERSITÄTSHAUPTGEBÄUDE		Bl. 12	Bl. 12	
Objekt	GRUNDINSTRANSETZUNG 2. BA		Bl. 13	Bl. 13	
Raum	Raum 213-Koncilzimmer Raum 214-Prof.-Zimmer		Bl. 14	Bl. 14	
Grundriss			Bl. 15	Bl. 15	

2010 EY 0201
 AFU-BAU
 1:25
 12.12.2011
 12.12.2011



234 Begegnungszimmer

Beratung
50,25 m²



Achtung! Alle Maße sind vor Ort zu überprüfen!

A	06.01.2012	BAL	Beleuchtung	
B	05.09.2012	BAL	Möblierung	
Index	Datum	gezeichnet	Änderung	Verlässler

Einverständnis der nutzenden Verwaltung

BETRIEB FÜR BAU UND LIEGENSCHAFTEN M-V
 GESCHÄFTSBEREICH ROSTOCK
 WALLSTR. 2, 18055 ROSTOCK
 TEL. 0385/509-0, FAX 0385/509-124

Datum	02.11.2011	anz.	1	blatt	1	von	1	betriebl.	
Blatt	BALDAUF	nr.	1/11	SP 1		SP 2			
Projekt	UNIVERSITÄT ROSTOCK, UNIVERSITÄTSHAUPTGEBÄUDE GRUNDINSTANDESETZUNG 2. BA	Blatt							
Vermaß	Raum 234 - Begegnungszimmer Grundriss und Deckenspiegel	Blatt							