



WEIL GUTE
BETREUUNG
KEINE FRAGE 
DER UHRZEIT IST.
BUNDESPROGRAMM KITAPLUS:

GGP  GRUPPE www.ggp-gruppe.de

KitaFlex  Kita mit flexiblen Betreuungszeiten
an 362 Tagen im Jahr - 24 Stunden am Tag

WIR SIND IMMER FÜR SIE DA

WENN SIE Ihren beruflichen Erfordernissen gerecht werden möchten und gleichzeitig eine liebevolle und fachlich versierte Betreuung für Ihre Kinder suchen.

WENN SIE in Ruhe und ohne Sorge um die Betreuung Ihrer Kinder auch an Wochenenden, Feiertagen oder

nachts Ihre beruflichen Aufgaben erfüllen möchten.

WENN SIE ein Unternehmen vertreten, das Mitarbeitende im Schicht-, Wochenend- und/oder Feiertagsdienst mit einer adäquaten Kinderbetreuung unterstützen möchte.





HIER IST ES SCHÖN

In unserer Einrichtung werden sowohl Kinder während der Regelbetreuungszeit von 6.00 bis 19.00 Uhr betreut als auch Kinder, die aufgrund der Tätigkeit ihrer Eltern einen flexiblen Betreuungsbedarf außerhalb der Regelzeit haben.

Bei ihrem Aufenthalt zu den Regelzeiten sind die Flex-Kinder in den Tagesablauf gemeinsam mit allen Kindern

integriert. In den Morgen- und Abendstunden, bei der Übernachtung und bei der Betreuung an Wochenenden und Feiertagen bieten wir eine liebevoll gestaltete individuelle Betreuung. Die Kinder sind während dieser Zeit in einem Bereich des Hauses, der in seiner Raumstruktur extra für dieses Angebot eingerichtet wurde.



Neben hellen, freundlichen Räumen mit unterschiedlicher Ausstattung und liebevoll eingerichteten Übernachtungsräumen steht eine Küche zur Zubereitung von Frühstück, Vesper und Abendbrot zur Verfügung, in der an Wochenenden und Feiertagen auch das Mittagessen zubereitet wird.



AUF DIE PLÄTZE. FERTIG. LOS!



Wir vergeben Plätze ausschließlich an Familien mit einem Bedarf, der über das reguläre Betreuungsangebot hinausgeht. Dabei richten wir uns nach Ihren Arbeitszeiten.

Ab dem vollendeten ersten Lebensjahr nehmen wir Ihre Kinder in das flexible Betreuungsangebot auf.

Die Bedarfsmeldung für Übernachtungen, für eine Betreuung im Früh- oder Spätdienst, für Wochenend- oder Feiertagsbetreuung erfolgt anhand Ihrer Dienstpläne monatlich im Voraus. Wenn Sie aus der Nachtschicht kommen, kalkulieren wir eine Schlafphase für Sie ein, so dass Sie Ihr Kind dann ab dem Mittag abholen können.



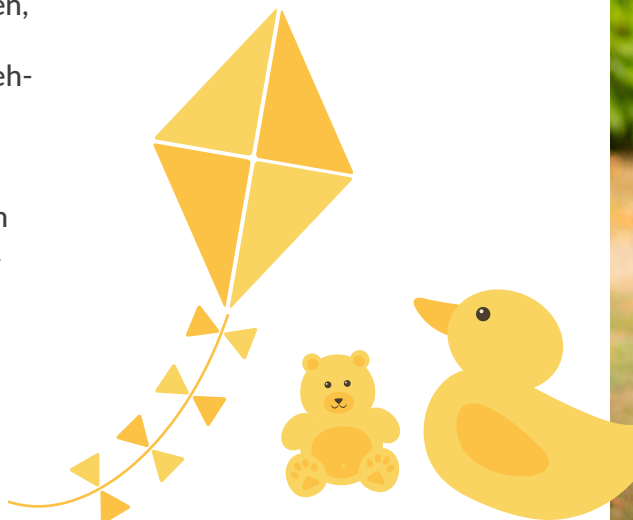


MIT GEDULD UND SPASS!

Das Eingewöhnungskonzept unserer Kindertagesstätten haben wir auf unser besonderes Betreuungsangebot angepasst.

Gemeinsam planen wir den Beginn und die Dauer der Eingewöhnung und stimmen diese auf die individuellen Bedürfnisse Ihres Kindes ab. In den ersten Tagen begleiten Sie Ihr Kind. Der*Die Bezugserzieher*in bleibt immer an Ihrer Seite und kann so etwas über die individuellen Rituale zwischen Ihnen und Ihrem Kind erfahren, um sich später daran zu orientieren. Sobald Ihr Kind die Nähe zur*m Erzieher*in sucht, sich trösten lässt und Unterstützungsleistung anfordert, kann über den Abschluss der Eingewöhnung nachgedacht werden. Den Zeitpunkt legen wir gemeinsam fest.

Die erste Übernachtung findet erst jetzt statt. Einschlafrituale, die Ihr Kind von zu Hause gewöhnt ist, werden nach Möglichkeit übernommen. Gern können Sie am Anfang Ihr Kind in der Einschlafphase begleiten.







BRINGE- UND ABHOLZEITEN

Bereits ab 5.30 Uhr können Sie Ihr Kind zu uns bringen und abends bis spätestens 21.00 Uhr abholen.

Bleibt Ihr Kind über Nacht, bringen Sie es bis spätestens 18.00 Uhr. Frühestens um 6.00 Uhr können Sie Ihr Kind wieder abholen.

Die Zeitfenster sind so gewählt, weil wir den Kindern ausdrücklich eine ruhige und klar strukturierte Abend- und Morgenphase bieten möchten. Dabei werden immer auch die individuellen Schlaf- und Ruhezeiten berücksichtigt.



WOCHENENDEN UND FEIERTAGE

Der Tag beginnt mit einem gemeinsamen Frühstück und wird nach Wetter und Stimmung der Kinder gestaltet. Viele Rituale, ähnlich denen des Regelangebots, übernehmen wir auch am Wochenende und an Feiertagen, wie z.B. den Morgenkreis und Mittagsschlaf.

Alle Mahlzeiten werden an diesen Tagen gemeinsam zubereitet und sonnabends kommen die Kinder mit zum Einkaufen. Neben vielen Ausflügen stehen immer Spiel und Spass an erster Stelle.



DAS SAGEN

...ELTERN

Mutter von Cody: Mein 4jähriger Sohn wird in der 24h-Kita betreut. Ich bin eine alleinerziehende Mutter und arbeite Vollzeit in zwei Schichten. Ohne die 24h-Betreuung wäre mir das nicht möglich. Sogar kurzfristige Dienstplanänderungen meinerseits sind möglich. Ich bin sehr dankbar für die 24h-Betreuung und gebe mein Kind mit einem guten Gefühl in der Kita ab.

Mutter von Emilia: Der 24h-Bereich ist für mich sehr vorteilhaft, da ich im Schichtdienst arbeite. Gerade wenn Dienste sich kurzfristig ändern, ist der 24h-Bereich flexibel und mein Kind kann nach meinen Dienstplänen in der Kita betreut werden.



...PÄDAGOGISCHE FACHKRÄFTE

Josephine Weiss: Der 24h-Dienst ist für mich eine schöne Abwechslung zum Alltag unter der Woche. Gerade am Wochenende kommt ein familiäres Gefühl zwischen den Kindern und Erzieher*innen auf, die gemeinsam den Tag verbringen und die ruhigere Atmosphäre genießen.

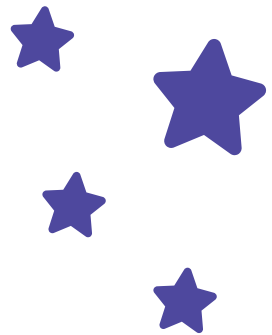
Christin Holzendorf: Die unterschiedlichen Dienste im 24h-Bereich sind für mich eine willkommene Abwechslung zum Alltag. Durch die geringere Anzahl an Kindern kann individuell auf alle Bedürfnisse eingegangen werden, was die Arbeit sehr schön und spannend macht.

Patrick Stritz: Für mich ist das Reizvolle am 24h-Bereich, dass ich durch die verschiedenen Schichten mit einem Arbeitsmodell konfrontiert werde, das es sonst im Bereich der Kinderbetreuung in Kindertagesstätten nicht gibt. Gerade diese Neuheit und Einzigartigkeit macht die Arbeit interessant und spannend. Natürlich machen daneben auch die Zuschläge für Wochenend- und Nachtarbeit das Arbeiten im 24h-Bereich attraktiv.

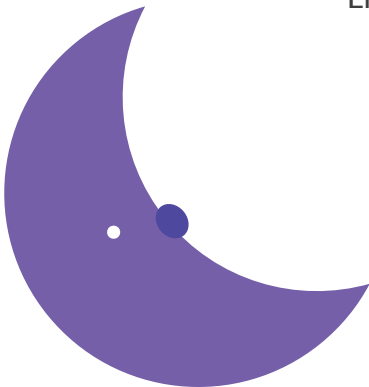
Olivia Rehhagen: Das Schöne am Wochenenddienst ist die flexible Arbeitszeit. Ich kann mir mit den Kindern die Zeit frei einteilen, Ausflüge machen. Die Eltern sind sehr dankbar, dass wir rund um die Uhr für sie da sind.



BETREUUNG BEI EINER ÜBERNACHTUNG



- CA. 18.00 UHR** Sie bringen Ihr Kind zu uns
- AB 18.00 UHR** Wir bereiten gemeinsam das Abendessen vor
- CA. 18.30 UHR** Alle Übernachtungskinder essen zusammen
Abendbrot
- AB 19.30 UHR** Zähneputzen, Umziehen und
Gute-Nacht-Geschichte-Lesen
- CA. 20.00 UHR** Zeit, ins Bett zu gehen: Wir begleiten die
Einschlafzeit und sind die ganze Nacht da



AB 06.00 UHR

Gut geschlafen? Ab jetzt kann der Tag langsam losgehen

AB 06.30 UHR

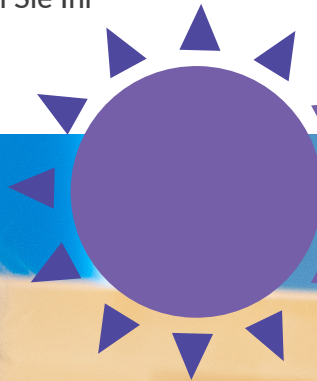
Zähneputzen, Umziehen und zusammen das Frühstück vorbereiten

CA. 08.00 UHR

Gemeinsames Frühstück und dann kommt das Tagesangebot

CA. 14.00 UHR

Wenn Ihre Nachtschicht vorbei ist und auch Sie gut geschlafen haben, holen Sie Ihr Kind wieder ab.



Förderung der Kita-Flex durch das Bundesministerium für Familie, Senioren, Frauen und Jugend sowie durch die Hanse- und Universitätsstadt Rostock

Mit dem Bundesprogramm „KitaPlus: Weil gute Betreuung keine Frage der Uhrzeit ist“, gefördert vom Bundesministerium für Familie, Senioren, Frauen und Jugend, soll Eltern durch eine Erweiterung der Öffnungszeiten in den Kindertageseinrichtungen und in der Kindertagespflege die Vereinbarkeit von Familie und Beruf erleichtert werden. Von Januar 2016 bis Dezember 2019 werden Kindertagesstätten sowie Kindertagespflege gefördert, die ihre Betreuungszeiten auf der Grundlage eines bedarfsgerechten Konzeptes erweitern. Im Mittelpunkt des Programmes steht das Anliegen, qualitativ gute Betreuung für Kinder zu Zeiten anzubieten, die den Bedürfnissen und Lebenslagen der Familien entsprechen. Es geht dabei nicht um eine Erweiterung des zeitlichen Umfangs der außerfamiliären Betreuung für einzelne Kinder, sondern um die Unterstützung von Familien durch passgenaue Betreuungsangebote mit guter pädagogischer Qualität.

Für interessierte Eltern

Leitung Kita-Flex

Sandra Demirci

Tel 0381 82603

Mail sandra.demirci@ggp-gruppe.de

Für interessierte Unternehmen

Projektleitung

Dr. Wolfgang Richter

Tel 0381 12371-33

Mail wolfgang.richter@ggp-gruppe.de

Gesellschaft für Gesundheit und Pädagogik mbH

Carl-Hopp-Straße 19a | 18069 Rostock

www.ggp-gruppe.de

Gefördert vom:



Bundesministerium
für Familie, Senioren, Frauen
und Jugend

